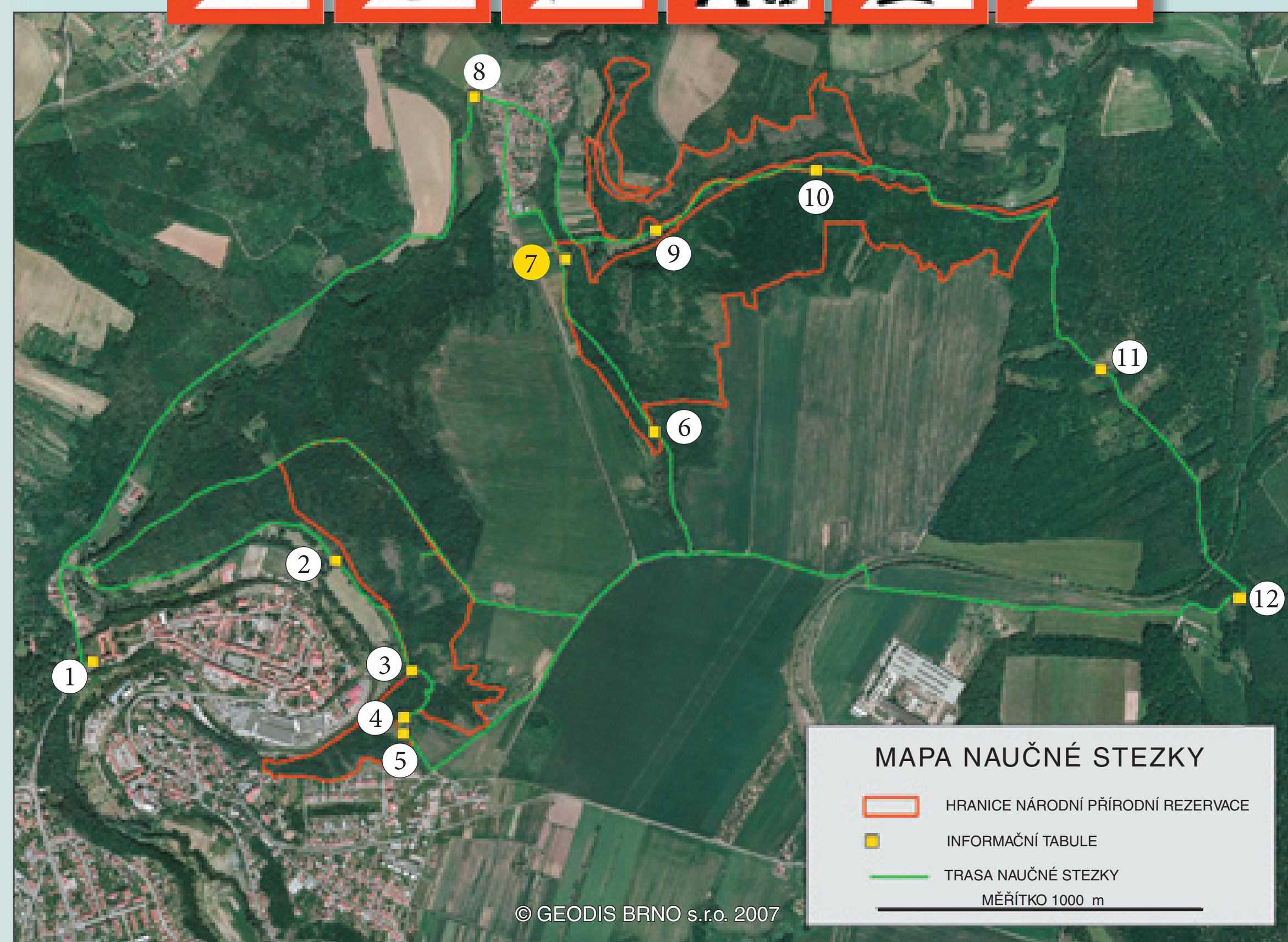


Nacházíte se u informačního panelu naučné stezky Krumlovsko-rokytenské slepence, která Vám přináší informace, fotografie a obrázky z míst, které možná důvěrně znáte. Věříme, že některé budou pro Vás nové a zajímavé. Naučná stezka má několik tras a na nich se nachází 12 informačních panelů, z nichž každý je zaměřen na jiný historický nebo přírodní fenomén. Celková délka tras je 15 km. Trasa je označena zelenobílými značkami.

TÉMATY INFORMAČNÍCH PANELŮ

- | | |
|------------------------------------|-----------------------------|
| 1 Zámecký park | 7 Geomorfologie, vegetace |
| 2 Národní přírodní rezervace (NPR) | 8 Hradiště Rokyten |
| 3 Geologická stavba okolí | 9 Řeka Rokytná |
| 4 Historie Moravského Krumlova | 10 Lesní společenstva v NPR |
| 5 Stepní společenstva NPR | 11 Lesní hospodářství |
| 6 Mariánská studánka, pramen | 12 Mokřad u městské lesovny |

DĚKUJEME VÁM ZA DODRŽOVÁNÍ ZÁSAD SPRÁVNÉHO CHOVÁNÍ V CHRÁNĚNÉM ÚZEMÍ A PŘEJEME VÁM PŘÍJEMNÝ POBYT.



SKUPINA ČEZ
GENERÁLNÍ PARTNER

NA VZNIKU NAUČNÉ STEZKY SE PODÍLELI SVÝMI NÁMĚTY, TEXTY, OBRÁZKY A FOTOGRAFIEMI TOMÁŠ TŘETINA, LENKA SLAVÍKOVÁ, PETR SLAVÍK, BRONISLAV GRUNA, PETR PAŘIL, PŘEMYSL HERALT, KAREL KRAUS, DUŠAN UTINEK, VÁCLAV KŘIVAN, JAROSLAV PTÁČEK, DANIELA KUDROVÁ, KLÁRA DUFKOVÁ, DUŠAN RIEDL, STANISLAV KOUKAL, JITKA UNAROVÁ, MARTINA MATUŠKOVÁ A PETR MATUŠKA.
© PETR MATUŠKA 2007



MĚSTO
KRUMLOV
PARTNER
PROJEKTU

GEOMORFOLOGIE, VEGETACE

Slepenec není příliš pevná hornina. Snadno se drolí a rozpadá, takže si jeho vrstvami během mnoha tisíciletí prorazila cestu řeka Rokytná. Vytvořila zde hluboké zaříznuté údolí se strmými a členitými svahy – takzvané údolí profilu „V“. Říční údolí se oblastí slepenců klikatí několika ostrými zákruty. Ty „nejostřejší“ se v geomorfologickém názvosloví nazývají meandry. Největší z meandrů na řece Rokytné obklopuje centrum Moravského Krumlova, kde díky členitosti a svažitosti vytváří efekt přirozeného skalního amfiteátru. Další velký meandr obklopuje obec Rokytnou.

Už jen existence hlubokého říčního údolí se zaklesnutými meandry a strmými svahy je dostatečným důvodem k ochraně. Řada podobných míst je dnes zatopena přehradními jezery nebo „zaplavena“ chatovými koloniemi. Údolí Rokytné se tak vyhnulo osudu některých podobných míst například na řekách Jihlavě či Oslavě.

Slepenec je směsí několika hornin – kyselých i zásaditých, měkkých i tvrdších, méně či více rozpustných. Údolní svahy jsou orientovány do různých světových stran, takže některé jsou více, jiné méně osluněny. Jižní jsou vyprahlé, severní vlhčí. Mají také různý sklon. A právě díky množství kombinací přírodních podmínek se v tomto území vyvinula řada stanovišť různého charakteru. Díky tomu dnes v rezervaci nacházíme mimořádné množství jednotlivých druhů rostlin a živočichů.

Rozmanitost přírodních stanovišť v závislosti na jejich poloze v údolí si ukážeme na obrázku:

