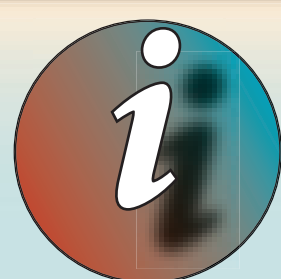


NAUČNÁ STEZKA KRUMLOVSKO-ROKYTENSKÉ SLEPENCE

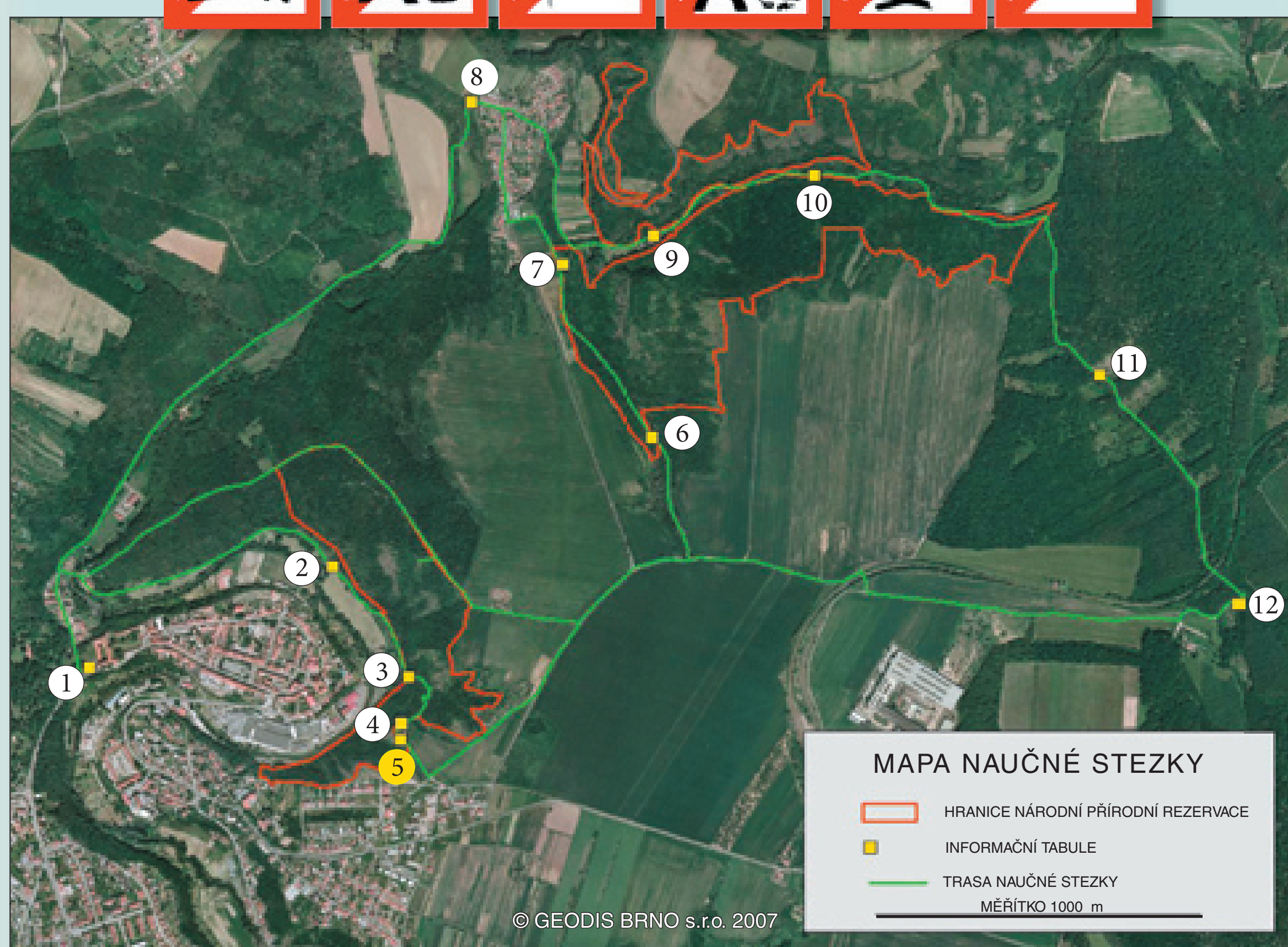


Nacházíte se u informačního panelu naučné stezky Krumlovsko-rokytenské slepence, která Vám přináší informace, fotografie a obrázky z míst, které možná důvěrně znáte. Věříme, že některé budou pro Vás nové a zajímavé. Naučná stezka má několik tras a na nich se nachází 12 informačních panelů, z nichž každý je zaměřen na jiný historický nebo přírodní fenomén. Celková délka tras je 15 km. Trasa je označena zelenobílými značkami.

TÉMATA INFORMAČNÍCH PANELŮ

- | | |
|------------------------------------|-----------------------------|
| 1 Zámecký park | 7 Geomorfologie, vegetace |
| 2 Národní přírodní rezervace (NPR) | 8 Hradiště Rokyten |
| 3 Geologická stavba okolí | 9 Řeka Rokytná |
| 4 Historie Moravského Krumlova | 10 Lesní společenstva v NPR |
| 5 Stepní společenstva NPR | 11 Lesní hospodářství |
| 6 Mariánská studánka, pramen | 12 Mokřad u městské lesovny |

DĚKUJEME VÁM ZA DODRŽOVÁNÍ ZÁSAD SPRÁVNÉHO CHOVÁNÍ V CHRÁNĚNÉM ÚZEMÍ A PŘEJEME VÁM PŘÍJEMNÝ POBYT.



SKUPINA ČEZ
GENERÁLNÍ PARTNER

NA VZNIKU NAUČNÉ STEZKY SE PODÍLELI SVÝMI NÁMĚTY, TEXTY, OBRÁZKY A FOTOGRAFIEMI TOMÁŠ TŘETINA, LENKA SLAVÍKOVÁ, PETR SLAVÍK, BRONISLAV GRUNA, PETR PAŘIL, PŘEMYSL HERALT, KAREL KRAUS, DUŠAN UTINEK, VÁCLAV KŘIVAN, JAROSLAV PTÁČEK, DANIELA KUDROVÁ, KLÁRA DUFKOVÁ, DUŠAN RIEDL STANISLAV KOUKAL, JITKA UNAROVÁ, MARTINA MATUŠKOVÁ A PETR MATUŠKA.
© PETR MATUŠKA 2007

MĚSTO MORAVSKÝ KRUMLOV
PARTNER PROJEKTU

STEPNÍ SPOLEČENSTVA

SKALNÍ STEP

K nejcennějším částem národní přírodní rezervace patří skalní step. Taková stanoviště, kde se díky specifickým podmínkám nedokáže vytvořit skutečný les nazýváme primární bezlesí. Slepence jsou svérázné nebývalým množstvím druhů, které se tu vyskytují a to díky pestré chemické skladbě a členitosti údolních svahů.

Díky značnému sklonu, vysoké záhřevnosti a vysychavosti skalního podkladu se na jižních svazích nedokáže vytvořit souvislá vegetace. Vláhla ze srážek se rychle odpaří a odteče, přičemž odplaví většinu živin, které se tak nestačí hromadit. Přežívají zde jen druhy přizpůsobené na suché a horké prostředí s minimem humusu. Rostliny se na extrémní podmínky takových stanovišť různě adaptují – např. ochlupením jako koniklec nebo dužnatými listy jako rozchodníky.



Na okrajích severních, poněkud chladnějších a vlhčích svahů najdeme jiný typ vegetace – pěchavové trávníky. Je zde ve slepenci často obsažen vápenec, a proto dominují pěchava vápnomilná a dužnaté růžice lomikamene latnatého. Rostou zde opravdové rarity, jako je řeřišničník skalní – relikvity doby ledové. Skutečnou specialitou Krumlovsko-rokytenských slepenců je hvozdík moravský. Tato rostlina je takzvaným endemitem Jižní Moravy a Dolního Rakouska. Vyskytuje se jen v okolí Moravského Krumlova, Ivančic a na Vranovsku.



DŘEVINY

Zajímavým prvkem skalní stepi jsou dřeviny. Ty se zde vyskytují roztroušeně na místech jako jsou skalní štěrbin, skalní stupně nebo mírnější partie svahů, kde se přece jen udrží potřebné množství půdy. Na jižních svazích můžeme spatřit zakrslé křivolaké duby, jalovce, ale také teplomilný jeřáb dunajský, nízké keříky třešně křovité nebo růže trnité. Na severních svazích pak můžeme spatřit zejména porosty skalníku celokrajného.



SUCHÉ TRÁVNÍKY



Na hlubších půdách plošin na temeni údolních svahů se nalézá vegetace úzkolistých suchých trávníků, ve které převládají tvrdolisté traviny, jako kostřava valiská, ostřice nízká. V květnu tam můžeme spatřit vlající bílé „vlasý“ několika druhů kavylů, chráněných suchomilných trav. Na rozdíl od společenstev primárního bezlesí nemá tento typ stepi tak docela přirozený původ. Vyvinul se totiž v místech, která člověk v minulosti odlesnil, poté pásl nebo zde založil pole, sady či vinice, a nakonec opět opustil. Přesto jsou tato opuštěná místa dnes vysoce cenná a hostí řadu vzácných rostlin i živočichů. Je však třeba je průběžně udržovat například občasným sečením a bránit zárůstání dřevinami.

Také porosty suchých stepních trávníků jsou prostoupeny křovinnou vegetací. Kromě běžných druhů hlohů, růží nebo ptačího zobu tady najdeme chráněný dřín obecný nebo teplomilnou mahalebku.

